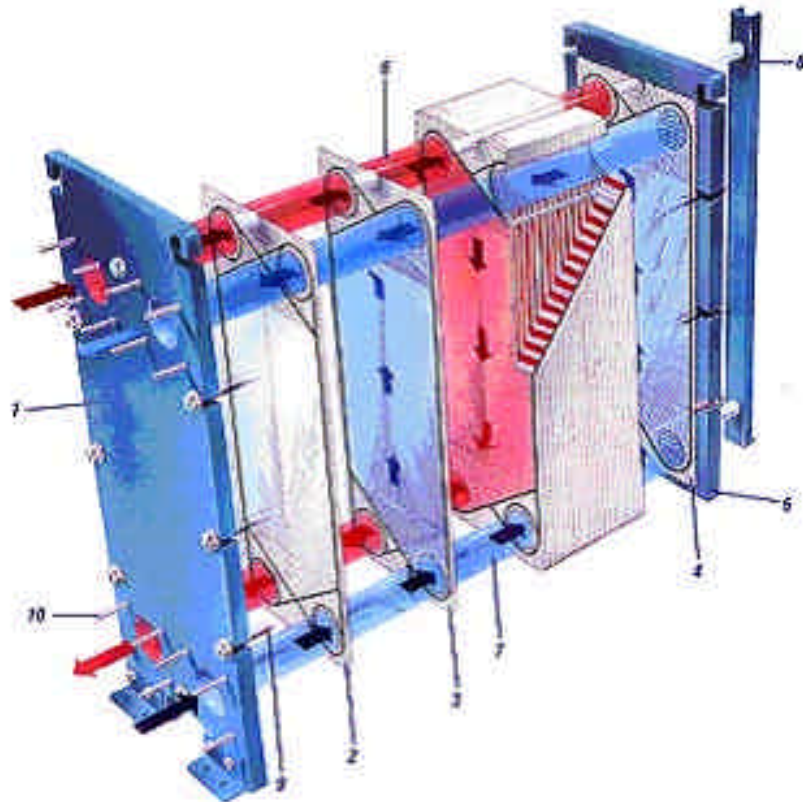




HOYER
Brauereitechnik
Lilienthalstraße 44
D - 15831 Mahlow
Deutschland
Tel.: +49-(0)3379-20 48 54
Fax: +49-(0)3379-20 48 56
Mobil: +49-(0)171-737 39 41
E-Mail: info@mikrobrau.de
<http://www.mikrobrau.de>

Plattenwärmetauscher Katalog 2008:

Für Mikrobrauereien / Sudwerke bis 6000 l (60 hl) pro Sud




SO EINFACH KÖNNEN SIE ANFRAGEN / BESTELLEN:

 **+49(0)3379-20 48 54**


Finden Sie den Artikel in der Preisliste unten und vermerken Sie in der Tabelle die gewünschte Stückzahl. Drucken Sie die entsprechende Seite mit Ihren vermerkten Artikeln aus und rufen Sie uns bitte an: Ihre telefonischen Bestellungen nehmen wir montags bis donnerstags von 9 Uhr bis 12 Uhr und von 13 Uhr bis 18 Uhr, sowie freitags bis 16:30 Uhr gerne entgegen. Unsere Mitarbeiter stehen Ihnen außerdem bei Fragen zu unseren Produkten und Diensten zur Verfügung. Halten Sie bitte gegebenenfalls Ihre Kundennummer und die Artikelnummern bereit.

 | **<http://www.mikrobrau-berlin.de/shop> 2008**

Suche, Auswahl und Bestellung waren noch nie so einfach! Mit dem elektronischen Einkaufskorb genügt ein Mausklick um Ihre Bestellung aufzugeben.

 **+49(0)3379-20 48 56**

Füllen Sie das Bestellformular aus und faxen Sie es uns. Bitte vergessen Sie dabei nicht, Ihre vollständige Adresse anzugeben!

 Natürlich können Sie uns Ihre Bestellung auch stets per Post zusenden.

Post-Adresse:

HOYER Brauereitechnik
Lilienthalstr. 44
15831 Mahlow
Deutschland

 | **[mailto: info@mikrobrau.de](mailto:info@mikrobrau.de)**

Sie können Ihre Bestellung auch per E-Mail schicken. Bitte vergessen Sie dabei nicht, Ihre vollständige Adresse anzugeben!

Erfragen Sie bitte die aktuellen Preise der Plattenwärmetauscher mit dem Formblatt auf Seite 3.



Brauereitechnik

HOYER
 Brauereitechnik
 Lilienthalstraße 44
 D - 15831 Mahlow
 Deutschland
 Tel.: +49-(0)3379-20 48 54
 Fax: +49-(0)3379-20 48 56
 Mobil: +49-(0)171-737 39 41
 E-Mail: info@mikrobrau.de

HOYER Brauereitechnik | Lilienthalstr. 44 | D- 15831 Mahlow | Deutschland

Kunden Nr.:
 Datum:
 Ihre Bestell-Nr.
 Ihre Ust.-Id-Nr.

ANFRAGEBOGEN / BESTELLSCHEIN:

Kundendaten:

Firma:	
Name, Vorname:	
PLZ, Ort:	
Land:	
Telefon, Fax-Nr.:	
E-Mail-Adresse:	

Artikelbezeichnung: Konstruktionsdatenblatt (Beispiele) Seite 4-5				Preis p. Stck. EURO €net	Anzahl Stck.	EURO € Inkl. 19% VAT/MwSt.
FP08-33-1-NH	9 hl/h	Kühlung 95°C auf 14°C	1-stufig	Erfragen Sie den aktuellen Preis per E- Mail oder Fax. Markieren Sie die gewünschten Maschinen hier:		
FP08-66-1-NH	18 hl/h	Kühlung 95°C auf 14°C	1-stufig			
FP08-99-1-NH	27 hl/h	Kühlung 95°C auf 14°C	1-stufig			
FP31-33-1-NH	36 hl/h	Kühlung 95°C auf 14°C	1-stufig			
FP31-42-1-NH	45 hl/h	Kühlung 95°C auf 14°C	1-stufig			
FP31-51-1-NH	54 hl/h	Kühlung 95°C auf 14°C	1-stufig			
FP31-60-1-NH	63 hl/h	Kühlung 95°C auf 14°C	1-stufig			
FP31-69-1-NH	72 hl/h	Kühlung 95°C auf 14°C	1-stufig			
FP31-78-1-NH	81 hl/h	Kühlung 95°C auf 14°C	1-stufig			
FP31-87-1-NH	90 hl/h	Kühlung 95°C auf 14°C	1-stufig			
FP31-96-1-NH	99 hl/h	Kühlung 95°C auf 14°C	1-stufig			
FP31-105-1-NH	108 hl/h	Kühlung 95°C auf 14°C	1-stufig			
FP31-114-1-NH	117 hl/h	Kühlung 95°C auf 14°C	1-stufig			
FP31-123-1-NH	126 hl/h	Kühlung 95°C auf 14°C	1-stufig			
FP31-132-1-NH	135 hl/h	Kühlung 95°C auf 14°C	1-stufig			
FP31-141-1NH	150 hl/h	Kühlung 95°C auf 14°C	1-stufig			

Technische Beschreibung: Plattenwärmetauscher, geschraubte Ausführung, Plattenmaterial: Edelstahl V4A (1,4401), Dichtungen: NBR HAT, Gestell: C-Steel, RAL 5012 DIN, Anschlüsse: Kalte und warme Seite DN25, 1" Außengewinde

Es gelten unsere AGB. Mit Zahlungseingang akzeptieren Sie unsere AGB.

Vorabüberweisung:
 Netto mit gültiger Ust.-Id-Nr.

Kunde:
Ort, Datum Unterschrift: _____

Beispiel : Modell FP08

Konstruktionsdatenblatt

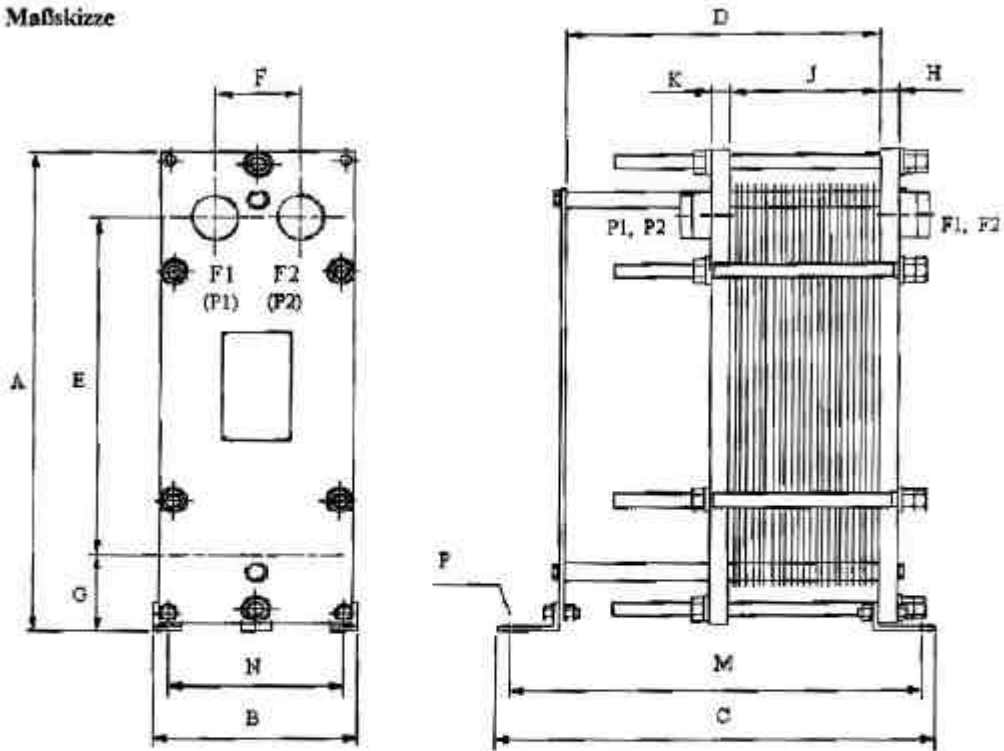
Projekt: P 5 - 5294

Plattenwärmeaustauscher, geschraubt, FP

www.mikrobrau.de

Pos.: Gerät: FP 08-33-1-NH Gerätekenung: KzwdGicAQJwAJEMP

Maßskizze



Maßtabelle [mm]

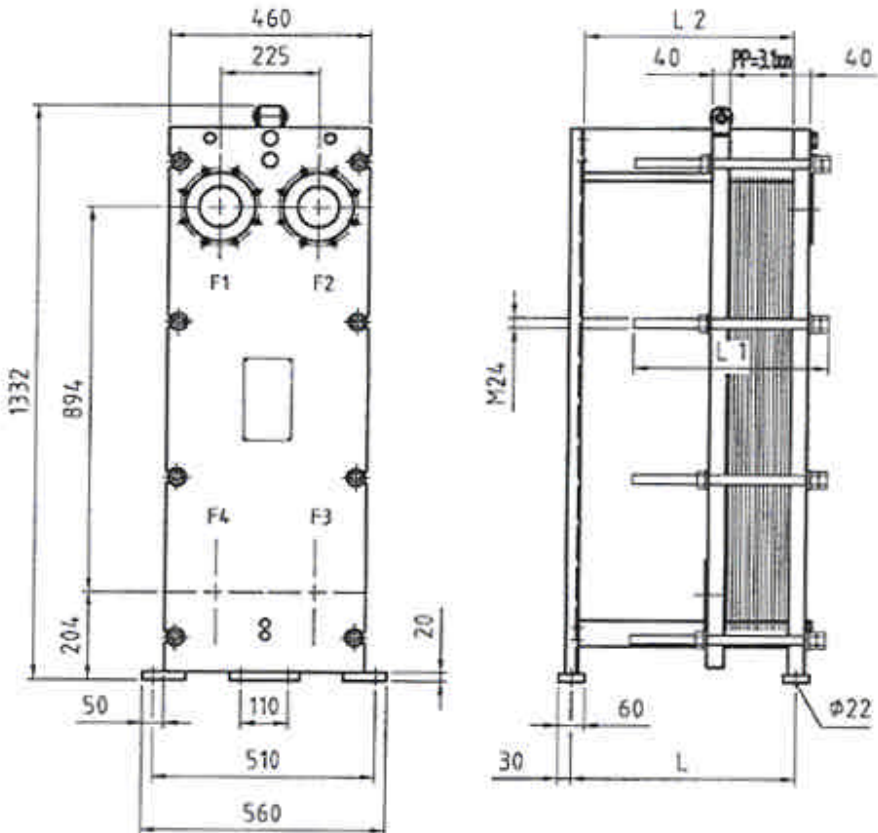
A:	Höhe, total	:799,5
B:	Breite, total	:160
C:	Länge, total	:425
D:	Länge Tragstange	:300
E:	Stützenabstand, vertikal	:675
F:	Stützenabstand, horizontal	:65
G:	Stützmittelpunkt vom Boden	:85
H:	Dicke Festplatte	:20
K:	Dicke Losplatte	:20
J:	Paketlänge	:79,2
M:	Bohrungsabstand, Füße	:395
N:	Bohrungsabstand, Füße vorn	:135
P:	Bohrungsdurchmesser	:13

Anschlüsse

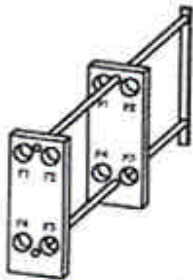
warme Seite: F1 ⇒ P1 :
 Außengewinde, DN 25,
 Edelstahl, G 1"
 kalte Seite: P2 ⇒ F2 :
 Außengewinde, DN 25,
 Edelstahl, G 1"

Copyright © 2008: It is not allowed to copy pictures, text and photos without our permission.

Beispiel : Modell FP31



Anschlüsse: F1-F2
P4-P3



n	L 1	L 2	L
- 60	450 mm	495 mm	530 mm
- 150	900 mm	995 mm	1030 mm
- 250	1350 mm	1495 mm	1530 mm
- 350	1650 (1950) mm	1995 mm	2030 mm
- 500	2250 mm	2495 mm	2530 mm
- 600	2950 mm	2995 mm	3030 mm

Copyright © 2008: It is not allowed to copy pictures, text and photos without our permission.